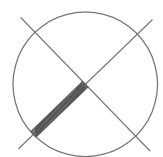
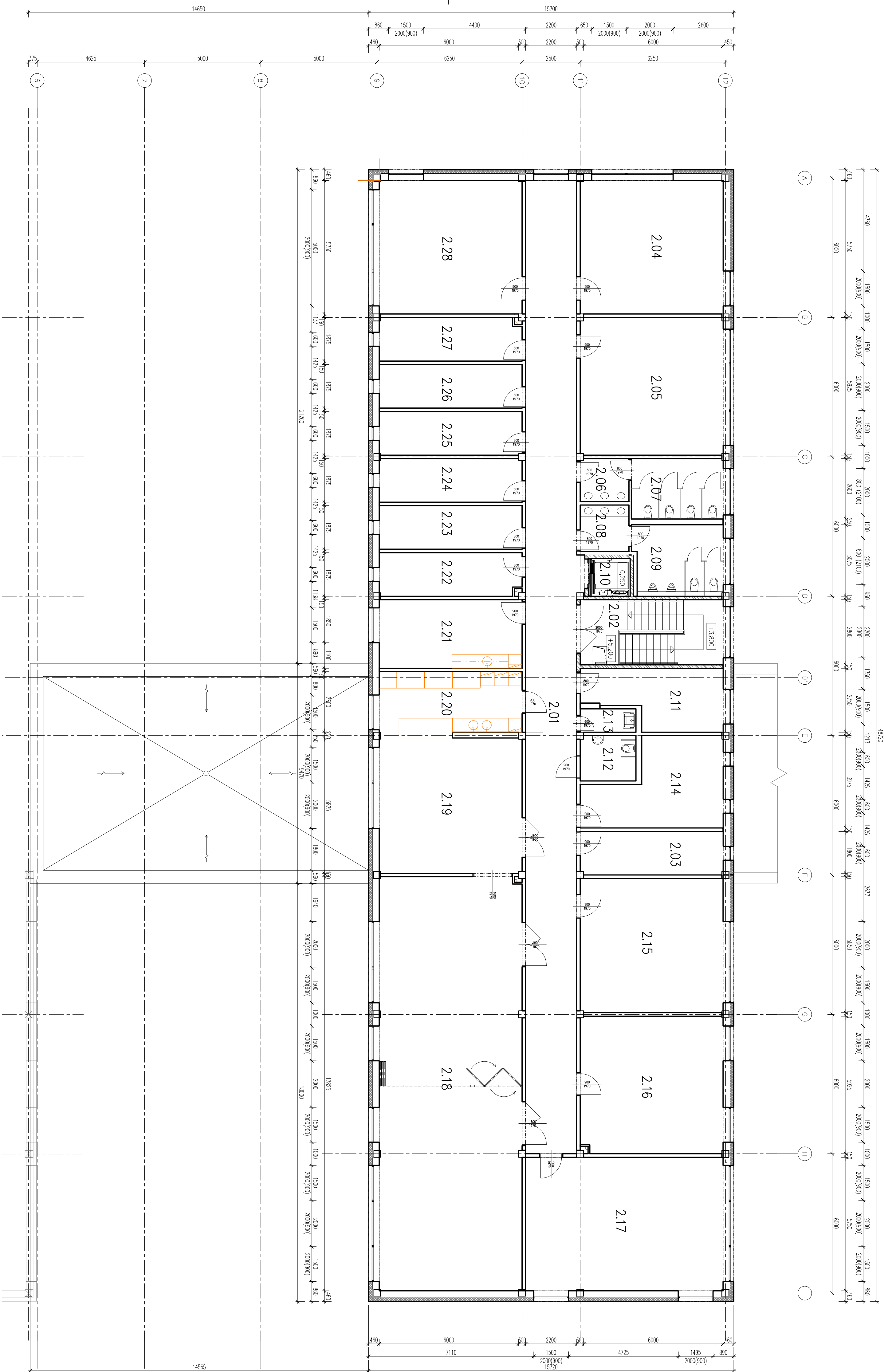


SO 102 OBJEKT II
PŮDORYS PATRA
+5,200=390,70



mřítko 1:100



Legenda místností a úprav povrchů

Dlečení no výřezů	Účel místnosti	Plocha [m²]	Podlaho	Stěny	Poznamení
2.01	CHODBA	92.80	KERAMICKÁ DLAŽBA	STUKOVÁ OMÍTKA	SIK POHLED
2.02	SCHODIŠTĚ	16.80	KERAMICKÁ DLAŽBA, TERÁCOVÝ OBRÁDLO SCHODIŠTĚ	STUKOVÁ OMÍTKA	STUKOVÁ OMÍTKA
2.03	SKLAD	11.50	ANHOŘIT	STUKOVÁ OMÍTKA	STUKOVÁ OMÍTKA
2.04	KANCELÁŘ	35.35	ANHOŘIT	STUKOVÁ OMÍTKA	STUKOVÁ OMÍTKA
2.05	KANCELÁŘ	35.35	ANHOŘIT	STUKOVÁ OMÍTKA	STUKOVÁ OMÍTKA
2.06	PŘEDSÍN WC ŽENY	3.97	KERAMICKÁ DLAŽBA	KERAMICKÝ OBRÁDLO DO VŠE DVEŘÍ +2000	STUKOVÁ OMÍTKA, SIK POHLED
2.07	WC ŽENY	10.27	KERAMICKÁ DLAŽBA	KERAMICKÝ OBRÁDLO DO VŠE DVEŘÍ +2000	STUKOVÁ OMÍTKA, SIK POHLED
2.08	PŘEDSÍN WC MUŽI	3.89	KERAMICKÁ DLAŽBA	KERAMICKÝ OBRÁDLO DO VŠE DVEŘÍ +2000	STUKOVÁ OMÍTKA, SIK POHLED
2.09	PŘEDSÍN WC MUŽI	10.78	KERAMICKÁ DLAŽBA	KERAMICKÝ OBRÁDLO DO VŠE DVEŘÍ +2000	STUKOVÁ OMÍTKA, SIK POHLED
2.10	VÝHROVÁ SKŘÍŤ	2.92	-	STUKOVÁ OMÍTKA	STUKOVÁ OMÍTKA, SIK POHLED
2.11	ÚSTŘEDNÁ, SERVER	12.94	ANHOŘIT	STUKOVÁ OMÍTKA	-
2.12	WC ŽENY	4.65	KERAMICKÁ DLAŽBA	STUKOVÁ OMÍTKA, SIK POHLED	-
2.13	ÚSTŘEDNÁ, SERVER	2.40	KERAMICKÁ DLAŽBA	KERAMICKÝ OBRÁDLO DO VŠE DVEŘÍ +2000	STUKOVÁ OMÍTKA, SIK POHLED
2.14	TECHNICKÁ MÍSTNOST, SKLAD	18.88	ANHOŘIT	STUKOVÁ OMÍTKA	STUKOVÁ OMÍTKA
2.15	KANCELÁŘ	35.35	ANHOŘIT	STUKOVÁ OMÍTKA	STUKOVÁ OMÍTKA
2.16	KANCELÁŘ	35.35	ANHOŘIT	STUKOVÁ OMÍTKA	STUKOVÁ OMÍTKA
2.17	KONFERENČNÍ MÍSTNOST	109.48	ANHOŘIT	STUKOVÁ OMÍTKA	STUKOVÁ OMÍTKA
2.18	MÍSTNOST PRO OBČESTVENÍ	35.80	ANHOŘIT	STUKOVÁ OMÍTKA	STUKOVÁ OMÍTKA
2.19	PŘÍPRAVNA OBČESTVENÍ	16.76	KERAMICKÁ DLAŽBA	KERAMICKÝ OBRÁDLO DO VŠE +1400/ZBÝTEK STUKOVÁ OMÍTKA	STUKOVÁ OMÍTKA
2.20	DENNÍ MÍSTNOST, KUCHYNKA	18.14	ANHOŘIT	STUKOVÁ OMÍTKA	STUKOVÁ OMÍTKA
2.21	SKLAD VÁLCE	11.50	ANHOŘIT	STUKOVÁ OMÍTKA	STUKOVÁ OMÍTKA
2.22	SKLAD VÁLCE	11.52	ANHOŘIT	STUKOVÁ OMÍTKA	STUKOVÁ OMÍTKA
2.23	SKLAD VÁLCE	11.52	ANHOŘIT	STUKOVÁ OMÍTKA	STUKOVÁ OMÍTKA
2.24	SKLAD VÁLCE	11.52	ANHOŘIT	STUKOVÁ OMÍTKA	STUKOVÁ OMÍTKA
2.25	SKLAD VÁLCE	11.52	ANHOŘIT	STUKOVÁ OMÍTKA	STUKOVÁ OMÍTKA
2.26	SKLAD VÁLCE	11.50	-	STUKOVÁ OMÍTKA	-
2.27	KANCELÁŘ	35.35	ANHOŘIT	STUKOVÁ OMÍTKA	STUKOVÁ OMÍTKA
2.28	KANCELÁŘ	668.85	ANHOŘIT	STUKOVÁ OMÍTKA	STUKOVÁ OMÍTKA

LEGENDA MATERIÁLŮ

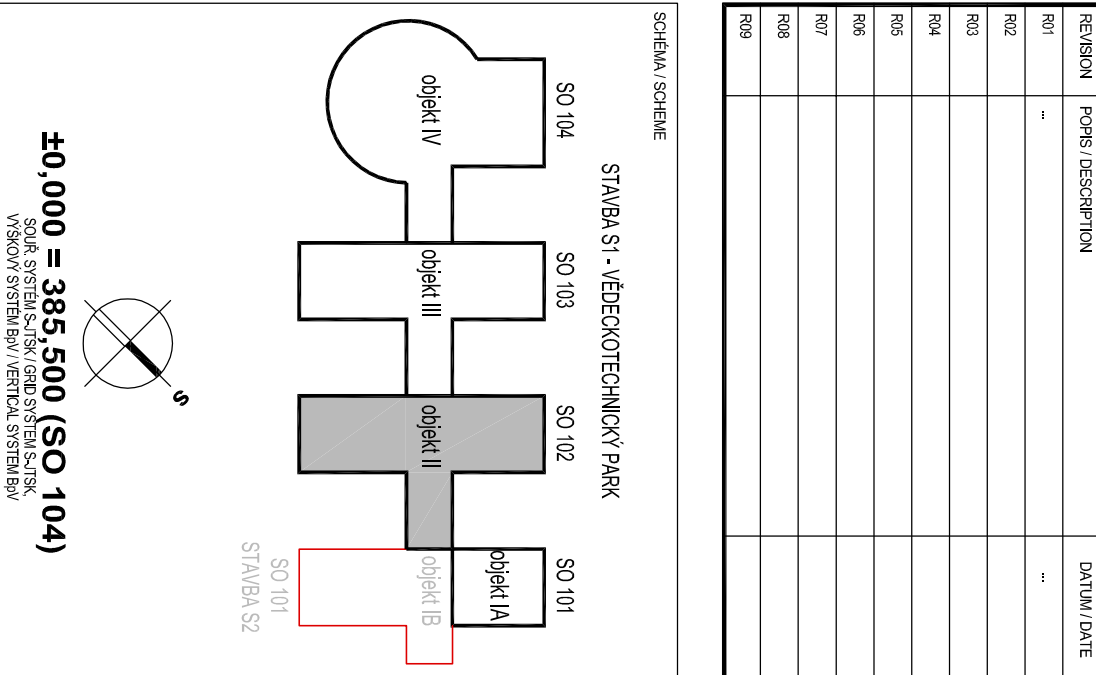
- OBKLOOVÉ ZDIVO Z CHEIL POROTHERM AKU 30 P+D
ZATĚPLENÉ KONJAKTNÍM ZATĚPLENÍM ROCKWOOL
FRONTROCK MAX E 140MM
- PŘÍČKA POROTHERM 150MM + TEPLOVÁ IZOLACE ROCKWOOL 1
- VNITŘNÍ ZDIVO Z CHEIL POROTHERM AKU 30 P+D
- MONTOVANÁ ŽELEZOBETONOVÁ STĚNA 150MM
- SÁDROKARTONOVÉ PŘÍČKY KNAUF – WHITE, GREEN, RED –
TYP A TLUSTŠKA VIZ PŮDORYS A TZ
- ŽELEZOBETONOVÉ SLOUPY – VIZ STATICKÁ ČÁST TĚTO PD

POZNÁMKY / NOTES:

VĚDECKOTECHNICKÝ PARK KARLOVARSKÉHO KRAJE
a informačně – vzdělávací
Karlovary - areál Dvory, Závodní ulice
S1 - VĚDECKOTECHNICKÝ PARK (VTP)

PROJEKTANT: HELIKA
OBJEDNATEL: VTP
MÍSTO: KARLOVARY
STAVBA: VĚDECKOTECHNICKÝ PARK
OBJEKT: S1 - VĚDECKOTECHNICKÝ PARK (VTP)

PROJEKTANT: HELIKA
OBJEDNATEL: VTP
MÍSTO: KARLOVARY
STAVBA: VĚDECKOTECHNICKÝ PARK
OBJEKT: S1 - VĚDECKOTECHNICKÝ PARK (VTP)



PROJEKTANT: HELIKA
OBJEDNATEL: VTP
MÍSTO: KARLOVARY
STAVBA: VĚDECKOTECHNICKÝ PARK
OBJEKT: S1 - VĚDECKOTECHNICKÝ PARK (VTP)

PROJEKTANT: HELIKA
OBJEDNATEL: VTP
MÍSTO: KARLOVARY
STAVBA: VĚDECKOTECHNICKÝ PARK
OBJEKT: S1 - VĚDECKOTECHNICKÝ PARK (VTP)